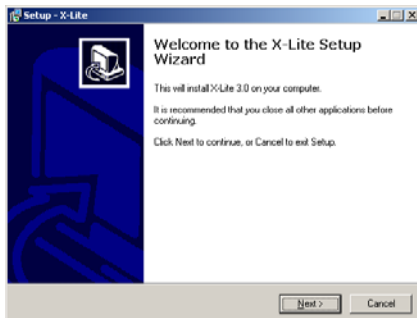


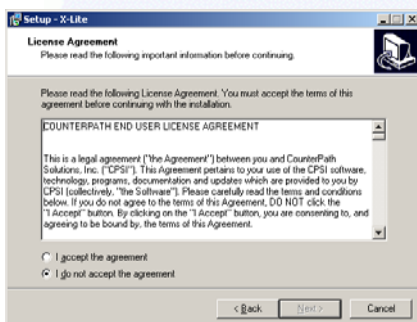
Návod na instalaci a nastavení softwarového telefonu X-lite pro Windows

INSTALACE

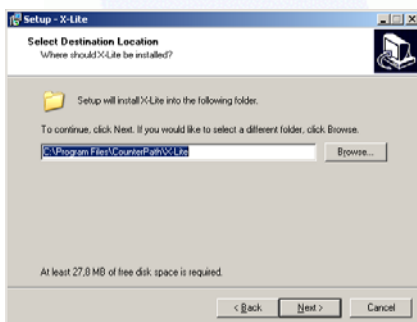
1. Instalaci spustíte kliknutím na stažený soubor x-lite.exe



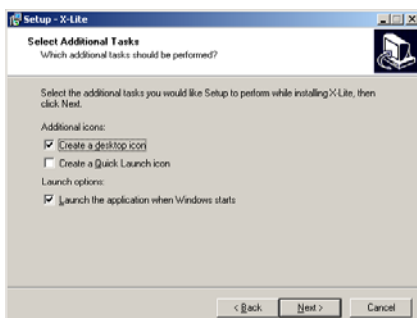
2. Spustí se průvodce instalací programu, klikněte na tlačítko „NEXT“, čímž spustíte instalaci programu.



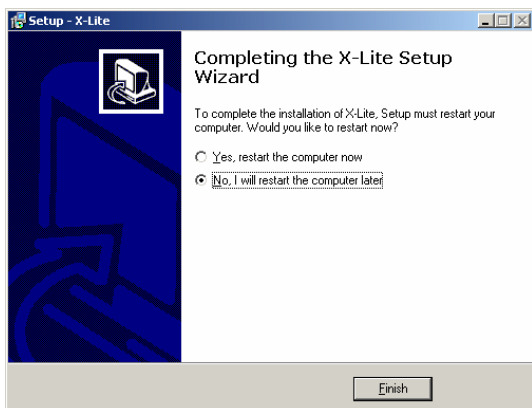
3. Po přečtení licenčních podmínek vyberte možnost „I accept the agreement“ a tlačítko „NEXT“



4. Vyberte umístění kam chcete program instalovat, standardně můžete nechat výchozí umístění a klikněte na tlačítko „NEXT“



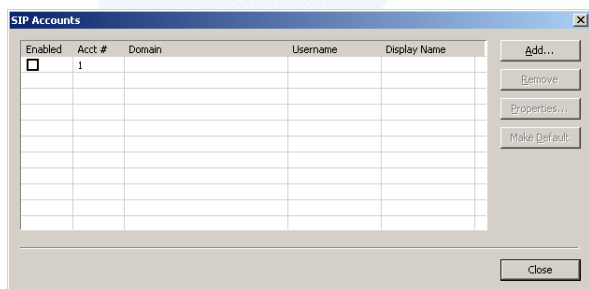
5. V tomto okně si můžete vybrat, zda chcete umístit ikonu na plochu a spustit program automaticky při spuštění. Můžete nechat výchozí nastavení a klikněte na tlačítko „NEXT“.



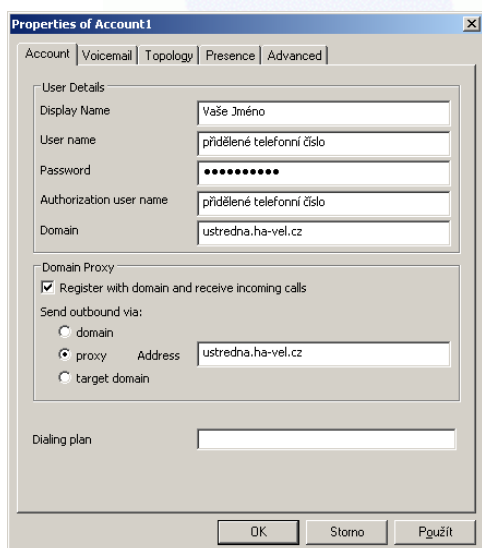
6. Tímto byla instalace programu ukončena. Po kliknutí na tlačítko „Finish“ bude Váš počítač restartován a program připraven k použití.

NASTAVENÍ

1. Po restartu počítače bude potřeba program nastavit. Spustíte program X-lite z plochy. Objeví se základní menu programu a při prvním spuštění i průvodce k nastavení. Pokud se Vám průvodce nespustí klikněte na červeně zvýrazněnou část tlačítka a vyberte možnost „SIP Account Settings“



2. Klikněte na tlačítko „Add“, otevře se Vám okno, které vyplíte, dle emailu, který od nás obdržíte při registraci.



3. Do pole „Display Name“ vyplníte Vaše jméno, do pole „User name“ a „Authorization User“ vyplníte Vámi přidělené telefonní číslo. Do pole Password vyplníte přidělené heslo. Do pole „Domain“ a „Address“ vyplníte „ustredna.ha-vel.cz“. Pole „Dialing plan“ celé smažete.



Připojen.cz

S námi je internet hračka...

Popis funkcí X-lite



Aktuální verze software X-lite je k dispozici na stránkách výrobce <http://www.xten.com/>