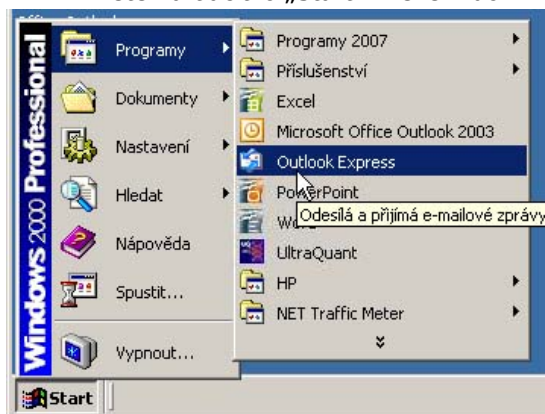


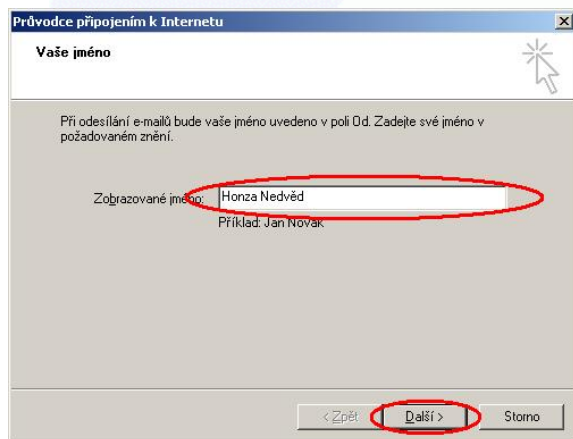
# Návod na nastavení poštovního klienta Outlook Express pro příjem a odesílání pošty

## NASTAVENÍ

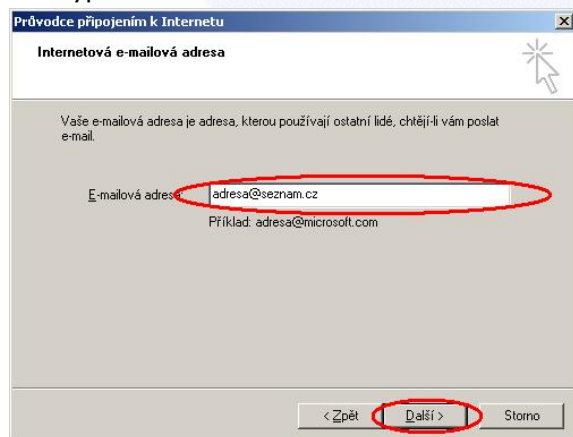
1. Klikněte na tlačítko „Start“ v levém dolním rohu, vyberte „Nastavení“ a „Ovládací panely“.



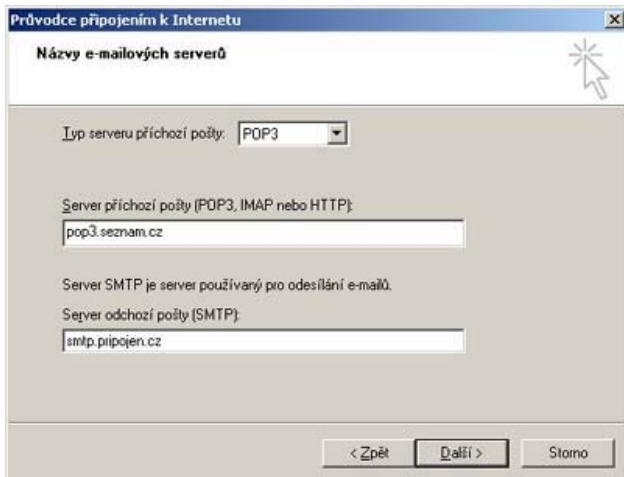
2. Při prvním spuštění se Vám spustí průvodce, který Vás provede nastavením Outlook Express pro příjem zpráv z internetu. Vyplňte své jméno a klikněte na tlačítko „Další“.  
Pokud jste již dříve program spustili postupujte od bodu 7 (třetí strana).



3. Vyplňte svou emailovou adresu a klikněte na tlačítko „Další“.



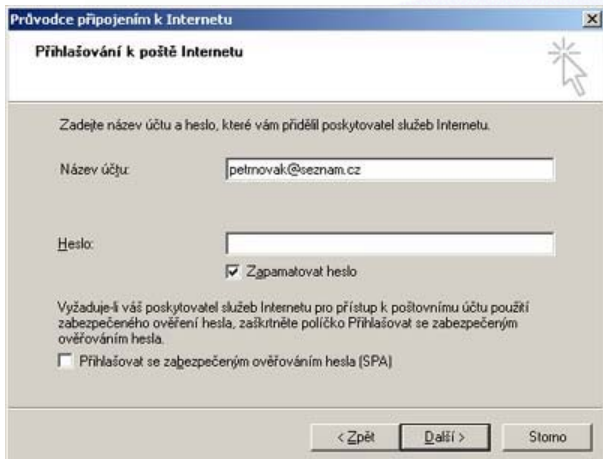
4. V „typu serveru příchozí pošty“ vyberte například POP3, do pole „Server příchozí pošty“ vyplňte server na kterém máte svůj email (seznam, centrum, atlas, gmail apod.) ve formátu pop3.(server na kterém máte poštu), pokud jste našimi klienty. Do pole „Server odchozí pošty“ napište „smtp.pripojen.cz“ případně smtp.(server na kterém máte poštu) a klikněte na tlačítko „Další“.



The screenshot shows a window titled "Průvodce připojením k Internetu" with the subtitle "Názvy e-mailových serverů". It contains the following fields and options:

- "Typ serveru příchozí pošty:" dropdown menu set to "POP3".
- "Server příchozí pošty (POP3, IMAP nebo HTTP):" text input field containing "pop3.seznam.cz".
- Text: "Server SMTP je server používaný pro odesílání e-mailů."
- "Server odchozí pošty (SMTP):" text input field containing "smtp.pripojen.cz".
- Navigation buttons: "< Zpět", "Další >", and "Storno".

5. V poli „Název účtu“ vyplňte své uživatelské jméno pod kterým se přihlašujete do svého emailu na internetu (ve většině případů je to vaše emailová adresa), do pole „Heslo“ vyplňte heslo, které zadáváte při přihlašování a klikněte na tlačítko „Další“.



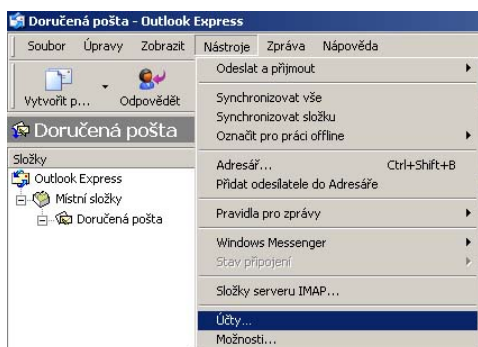
The screenshot shows a window titled "Průvodce připojením k Internetu" with the subtitle "Přihlašování k poště Internetu". It contains the following fields and options:

- Text: "Zadejte název účtu a heslo, které vám přidělil poskytovatel služeb Internetu."
- "Název účtu:" text input field containing "petrnovak@seznam.cz".
- "Heslo:" text input field.
- Checked checkbox: "Zapamátovat heslo".
- Text: "Vyžaduje-li váš poskytovatel služeb Internetu pro přístup k poštovnímu účtu použití zabezpečeného ověření hesla, zaškrtněte políčko Přihlašovat se zabezpečeným ověřováním hesla."
- Unchecked checkbox: "Přihlašovat se zabezpečeným ověřováním hesla (SPA)".
- Navigation buttons: "< Zpět", "Další >", and "Storno".

6. Tímto jste ukončili nastavení Vašeho poštovního klienta. Návod na použití naleznete v „Menu nápověda“.

*Pokud se Vám při spuštění nespustí průvodce, postupujte podle níže uvedeného postupu na další stránce s bodem č.7*

7. V případě, že se Vám nespustil průvodce, budete ho muset spustit sami. Klikněte na tlačítko „nástroje“ a vyberte možnost „Účty“.



8. Otevře se Vám okno „Účty v Internetu“, kde vyberte záložku „Pošta“ a klikněte na Přidat – Pošta. Tímto spustíte průvodce a můžete pokračovat od bodu 2 na první straně.

