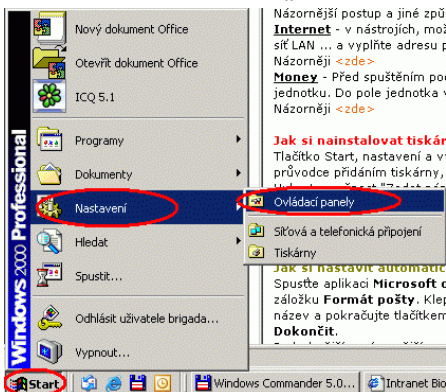




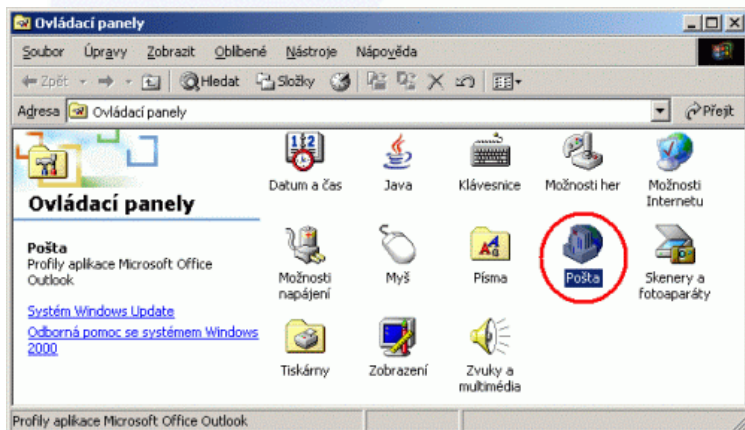
Návod na nastavení poštovního klienta Outlook XP pro příjem a odesílání pošty

NASTAVENÍ

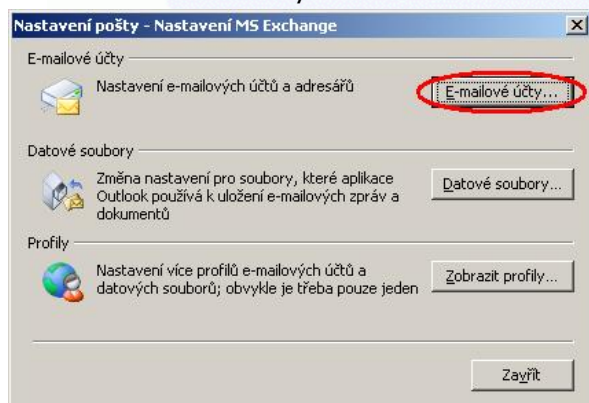
1. Klikněte na tlačítko „Start“ v levém dolním rohu, vyberte „Nastavení“ a „Ovládací panely“.



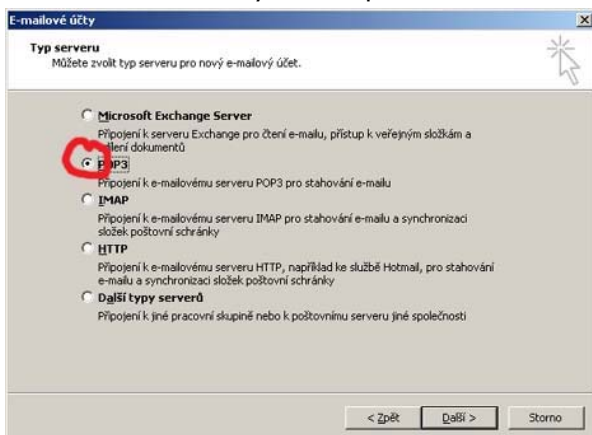
2. Otevřete položku Pošta.



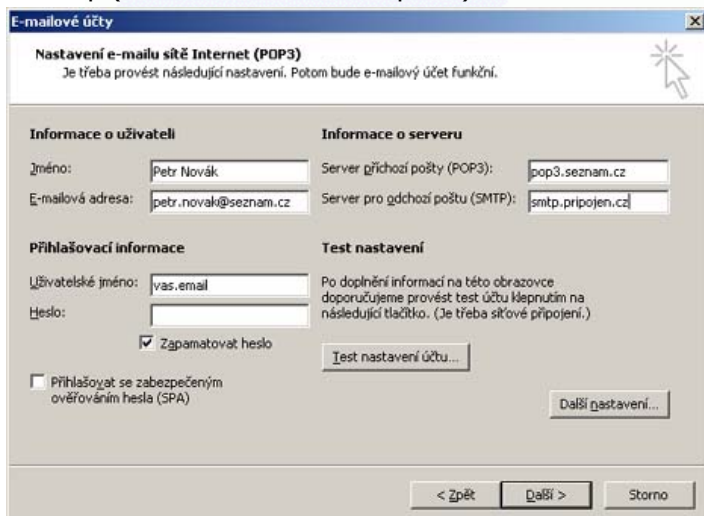
3. Zvolte E-mailové účty.



4. V seznamu účtů vyberte například POP3 a klikněte na tlačítko „NEXT“.



5. V tomto okně vyplňte do pole „Jméno“ Vaše jméno a příjmení. Do pole „E-mailová adresa“ vyplňte svou stávající e-mailovou adresu. V poli „uživatelské jméno“ vyplňte své uživatelské jméno pod kterým se přihlašujete do svého e-mailu na internetu (ve většině případů je to vaše emailová adresa), do pole „Heslo“ vyplňte heslo, které zadáváte při přihlašování. Do pole POP3 vyplňte server na kterém máte svůj e-mail (seznam, centrum, atlas, gmail apod.) ve formátu pop3.(server na kterém máte poštu). Pokud jste našimi klienty, do pole „Server odchozí pošty“ napište „smtp.pripojen.cz“ případně smtp.(server na kterém máte poštu) a klikněte na tlačítko „Další“.



6. Tímto jste ukončili nastavení Vašeho poštovního klienta. Návod na použití naleznete na webové adrese www.pripojen.cz/files/office_2003_microsoft.pdf