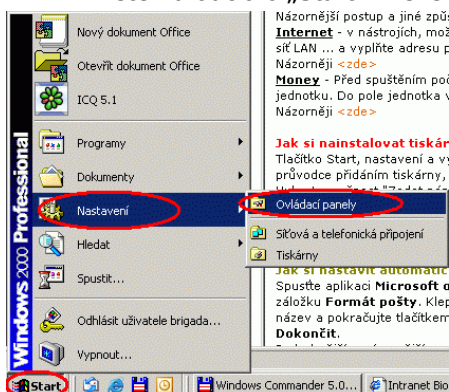


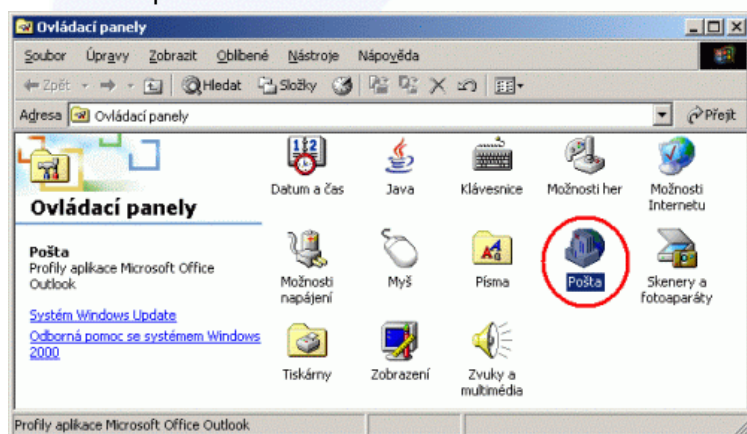
Návod na nastavení poštovního klienta Outlook 2000 pro příjem a odesílání pošty

NASTAVENÍ

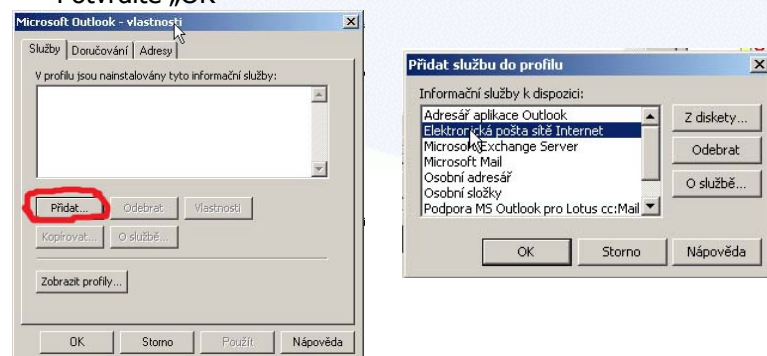
1. Klikněte na tlačítko „Start“ v levém dolním rohu, vyberte „Nastavení“ a „Ovládací panely“.



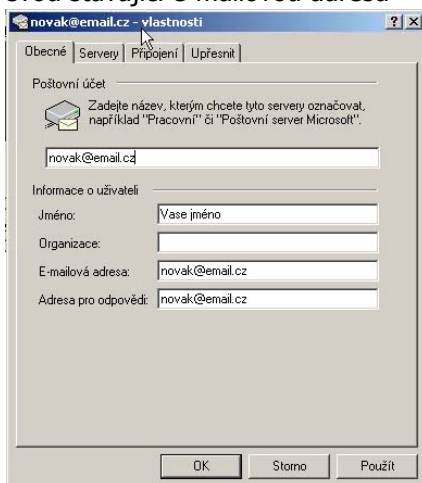
2. Otevřete položku Pošta.



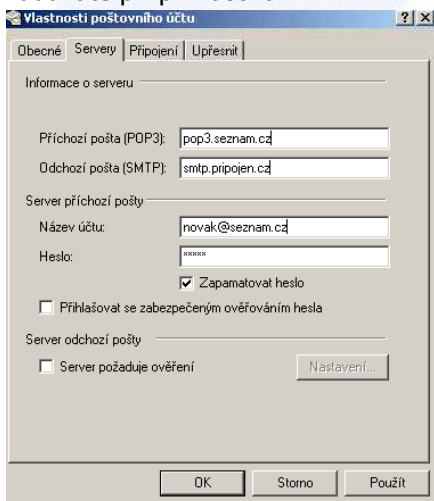
3. Klikněte na tlačítko „Přidat“, otevře se Vám okno v kterém vyberete Elektronická pošta sítě Internet. Potvrdíte „OK“



4. V tomto okně vyplňte do pole „Jméno“ Vaše jméno a příjmení. Do pole „E-mailová adresa“ vyplňte svou stávající e-mailovou adresu



5. Překlikněte na záložku „Servery“.
Do pole POP3 vyplňte server na kterém máte svůj e-mail (seznam, centrum, atlas, gmail apod.) ve formátu pop3.(server na kterém máte poštu).
Pokud jste našimi klienty, do pole „Server odchozí pošty“ napište „smtp.pripojen.cz“ případně smtp.(server na kterém máte poštu).
V poli „uživatelské jméno“ vyplňte své uživatelské jméno pod kterým se přihlašujete do svého e-mailu na internetu (ve většině případů je to vaše emailová adresa), do pole „Heslo“ vyplňte heslo, které zadáváte při přihlašování.



6. Tímto jste ukončili nastavení Vašeho poštovního klienta.
Návod na použití naleznete na webové adrese www.pripojen.cz/files/office_2003_microsoft.pdf