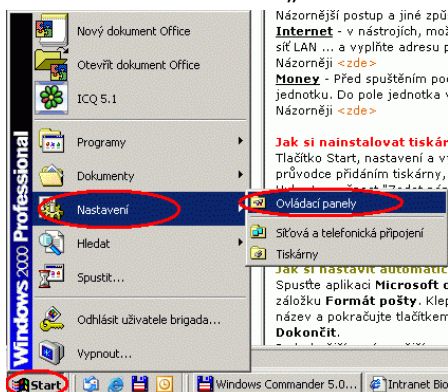


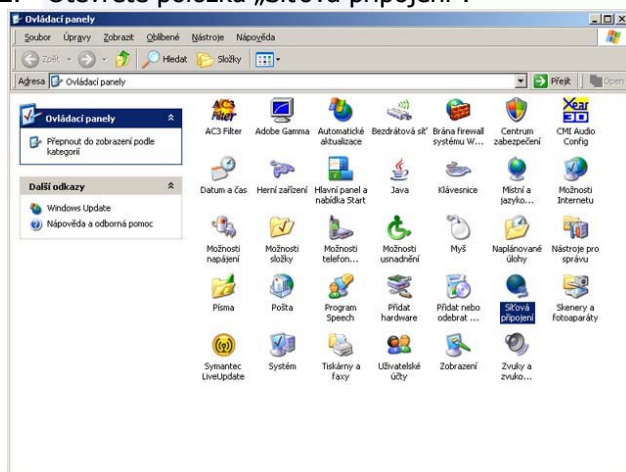
Návod na nastavení dalšího Vašeho počítače do sítě Připojen.cz ve Windows 2000/XP

NASTAVENÍ

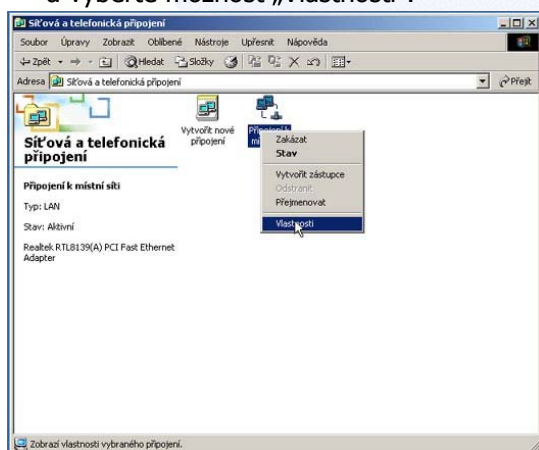
1. Klikněte na tlačítko „Start“ v levém dolním rohu, vyberte „Nastavení“ a „Ovládací panely“.



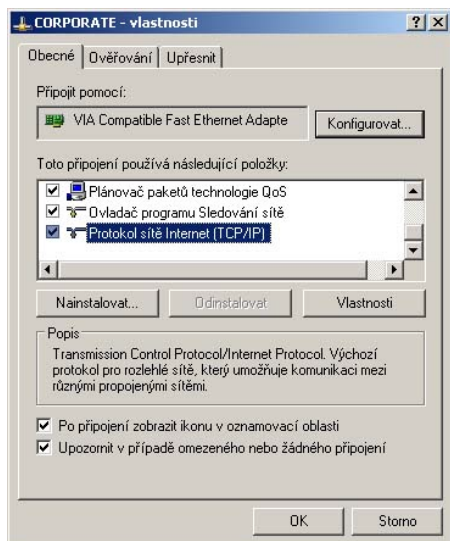
2. Otevřete položku „Síťová připojení“.



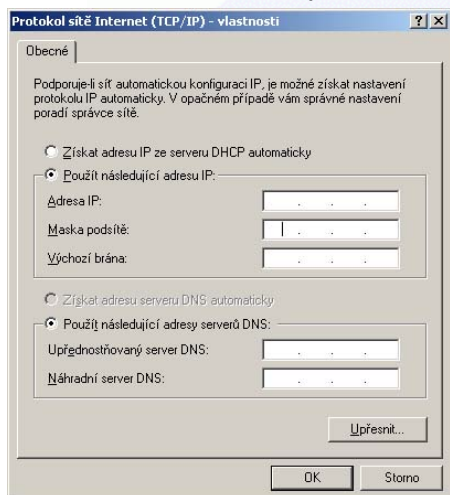
3. Otevře se Vám okno „síťová připojení“, v kterém klikněte pravým tlačítkem na „Připojení k místní síti“ a vyberte možnost „Vlastnosti“.



4. Klikněte na „Protokol sítě Internet (TCP/IP)“ a na tlačítko „Vlastnosti“.



5. Otevře se Vám okno „Protokol sítě Internet (TCP/IP)“ v kterém vyplňte údaje, které máte uvedeny na smlouvě, pokud připojujete další počítač prosím zavolejte nám pro nové údaje. Následně potvrďte tlačítkem „OK“ všechny následná okna.

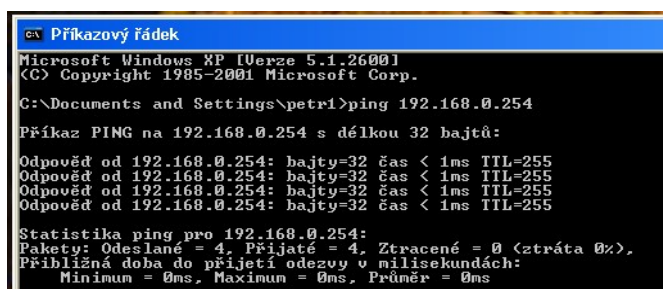


Tímto jste ukončili nastavení Vašeho počítače.

Kontrola nastavení:

Správné nastavení a funkčnost Vaší síťové karty si můžete ověřit jednoduchým způsobem.

1. Zkontrolujte zda se po připojení kabelu do síťové karty rozsvítí led dioda na zadní straně síťové karty (většinou zeleně nebo oranžově). Když se nerozsvítí, je buď vadná LAN karta nebo je chyba na kabeláži nebo SWITCHE – v tomto případě nás neváhejte kontaktovat.
2. Klikněte na ikonu „**START**“ a vyberte menu „**Spustit**“
3. Do řádky napište příkaz „**cmd**“ Pak stiskněte klávesu „**OK**“
4. Na obrazovce se objeví černé okno, do kterého napište „**ping 172.z.y.x**“ kde **z.y.x** je adresa vašeho PC, která Vám byla přidělena.
5. Proběhne výpis o provedené akci. Pokud je síťová karta správně nastavena bude výpis vypadat jako levé okno, pokud je něco špatně nakonfigurované nebo je špatná LAN karta, tak bude vypadat výpis jako obrázek vpravo.



```
ca \ Příkazový řádek
Microsoft Windows XP [Verze 5.1.2600.1
(C) Copyright 1985-2001 Microsoft Corp.

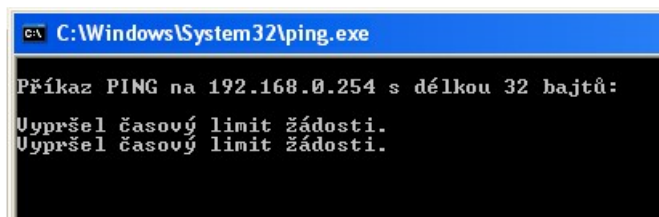
C:\Documents and Settings\petr1>ping 192.168.0.254

Příkaz PING na 192.168.0.254 s délkou 32 bajtů:

Odpověď od 192.168.0.254: bajty=32 čas < 1ms TTL=255
Odpověď od 192.168.0.254: bajty=32 čas < 1ms TTL=255
Odpověď od 192.168.0.254: bajty=32 čas < 1ms TTL=255
Odpověď od 192.168.0.254: bajty=32 čas < 1ms TTL=255

Statistika ping pro 192.168.0.254:
Pakety: Odeslané = 4, Přijaté = 4, Ztracené = 0 (ztráta 0%),
Přibližná doba do přijetí odezvy v milisekundách:
Minimum = 0ms, Maximum = 0ms, Průměr = 0ms
```

FUNKČNÍ NASTAVENÍ



```
ca \ C:\Windows\System32\ping.exe

Příkaz PING na 192.168.0.254 s délkou 32 bajtů:

Vypršel časový limit žádosti.
Vypršel časový limit žádosti.
```

NEFUNKČNÍ NASTAVENÍ

5. Pokud si nebudete vědět rady, neváhejte se na nás obrátit. Rádi vám poradíme a případný problém rychle odstraníme.

Více informací naleznete na stránkách www.pripojen.cz