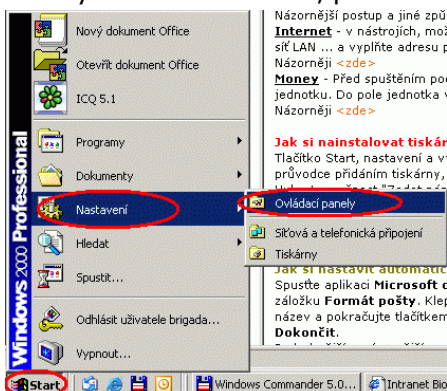


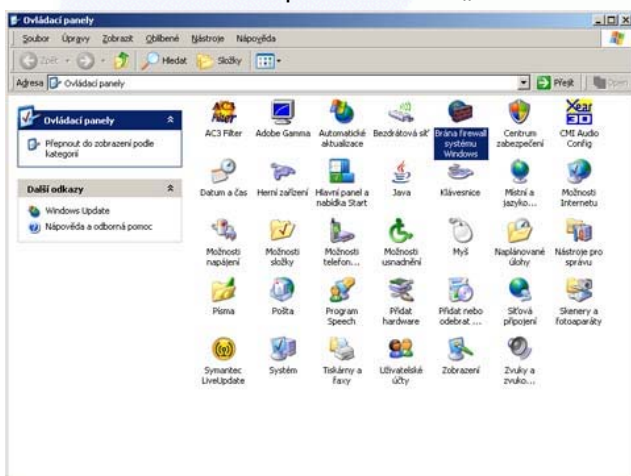
# Návod jak povolit ping ve Windows XP Service Pack 2

## NASTAVENÍ

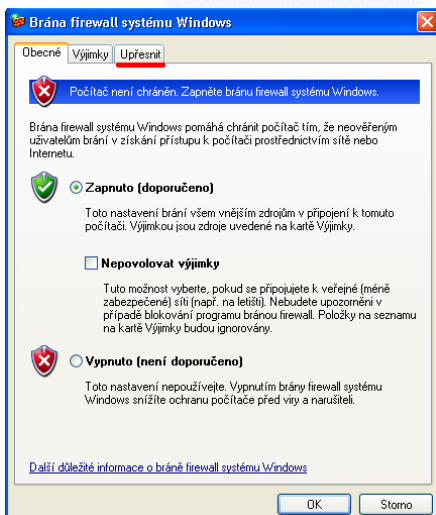
1. Vyberte nabídku Start, poté kliknete na Ovládací panely.



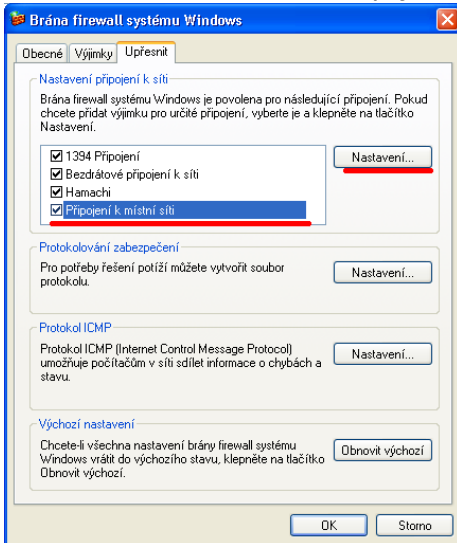
2. V okně Ovládacích panelů otevřte „Brána firewall“ systému Windows.



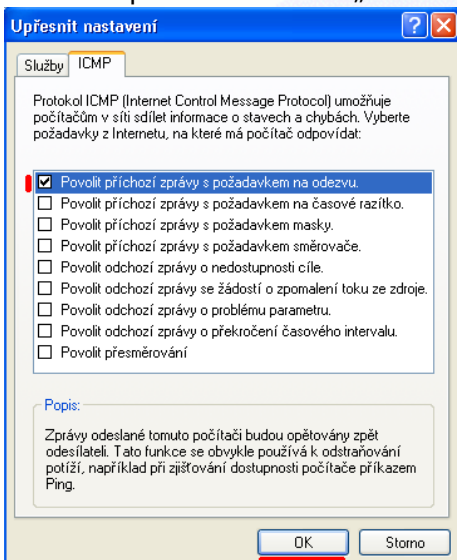
3. Otevře se první okno. Nahoře je záložka „Upřesnit“ kterou vyberte



4. V tomto okně označíte „Připojení k místní síti“. Kliknete na tlačítko „Nastavení“.



5. V následujícím okně vyberte záložku ICMP na které zaškrtněte první možnost a vše potvrďte tlačítkem „OK“



6. Od této chvíle by měl fungovat příkaz ping na Váš počítač.